

Bærekrafts RAPPORT 2022

Maritim Sveiseservice

www.maritim-sveis.no





«Verden og samfunnet vårt er i endring og Maritim Sveiseservice AS ønsker å være en del av endringen! Vi jobber daglig for en bærekraftig utvikling i alle våre prosesser»

Roar Karlsen

Eier og Daglig Leder for Maritim Sveiseservice AS



Våre klimaforpliktelser

Vi forplikter oss til å redusere våre klimagassutslipp med 50 % innen 2030. For å oppnå dette vil vi fremme bærekraftige valg i alle våre anskaffelsesprosesser, redusere forretningsreiser og avfallsgenerering til et ytterste minimum og strebe mot 100 % fornybar energi i våre lokaler.

Start 2022



Ferdig 2030

MARITIM
SVEISESERVICE

Kontakt person:

Reidun Sundsvoll/ Mobil: +47 48283290

Email: reidun.sundsvoll@maritim-sveis.no

Hva gjør vi

Maritim Sveiseservice AS utfører alt av mekanisk industrielt arbeid. Vi jobber med stål, rustfritt stål, syrefast stål, aluminium og andre kvaliteter og legeringer etter behov. Videre jobber vi med rørlegging, hydraulikk, maskinering og mekanikk.

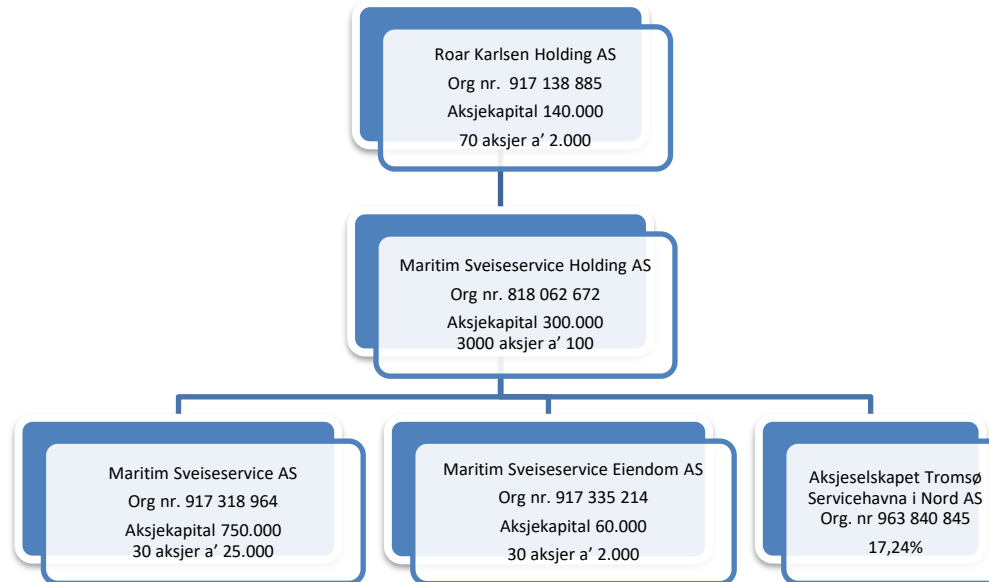
Infrastruktur

- Verksteder, 1200 m2
- Båthall 12x20m, 10 m høy port
- Løftekapasitet fartøy 55 tonn
- Flytekai 36 x 9m
- Mobilkran 25 tonn
- 15 service biler
- Administrasjonsbygg

Hvem er vi?

Ønsker du å bli kjent med oss? Her finner du nøkkelinformasjon om omfanget, strukturen, aktiviteter og sentrale interesser i vår virksomhet.

Konsernstruktur



Våre interesser

- Kunder
- Leverandører
- Myndigheter
- Lokalsamfunnet
- Planeten vår
- Ansatte
- Styret
- Aksjonærer
- Innleid personell

Næringskode:
33.150 Reparasjon og vedlikehold av skip og båter

Organisasjonsnummer:
917 318 964 MVA

Organisasjonsform: AS

Antall Ansatte

32

Hovedleverandører

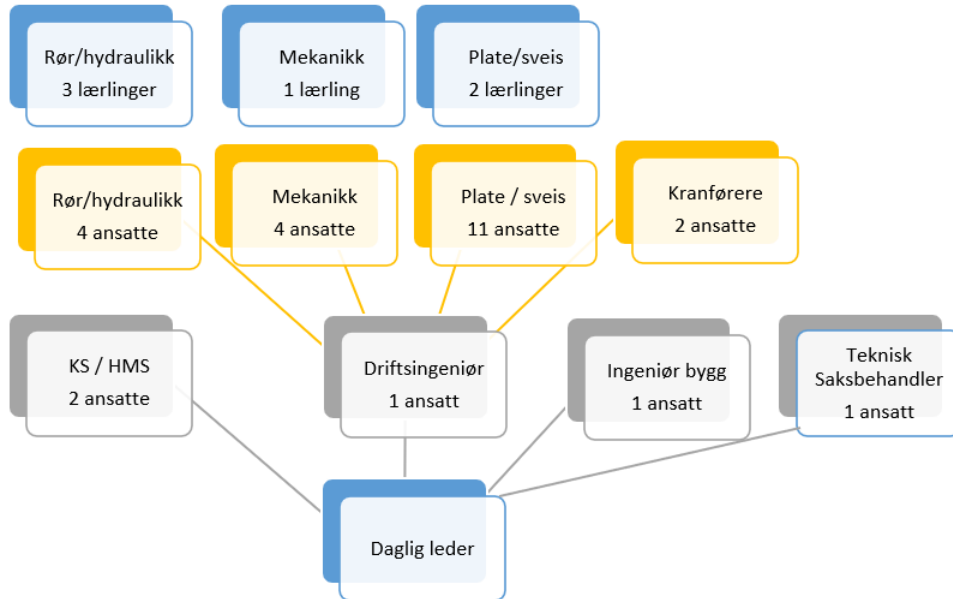
- Norsk Stål
- Smith Stål
- Tess
- TOOLS
- Brødrene Dahl
- Hydroscand
- Ishavskraft

Hvordan vi jobber

Åpenhet er grunnlaget for bærekrafts rapportering. Vi inviterer her våre interessenter til å forstå hvordan vi driver vår organisasjon ved å gi innsikt i våre kjerneverdier, intern ledelsesstruktur og nivå av bærekrafts-integrasjon.

Organisasjonen vår

Maritim Sveiseservice er en flat organisasjon og vårt organisasjonskart er utformet som et tre. Alle ansatte inkluderes i beslutningsprosesser.



Hvordan styrer vi bærekraftsarbeidet vårt?



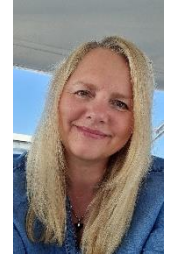
Styret og Daglig leder Roar Karlsen er ansvarlig for de overordnede beslutningene i bærekraftsarbeidet vårt.



Bærekraftsansvarlig –
Praktisk utførelse,
innkjøp og leverandører

Vedlikeholdsansvarlig
Trond Tanke

Trond.tanke@maritim-sveis.no



Bærekraftsansvarlig –
Metode, dokumentasjon
og sertifiseringer

KHMS Koordinator
Reidun Sundsvoll

Reidun.sundsvoll@maritim-sveis.no

Integrert rapportering

Ikke-finansielle opplysninger som er inkludert i vår finansielle rapport..

Energiforbruk og klimagassutslipp for respektive rapporteringsår er inkludert i regnskapet

Sertifiseringer

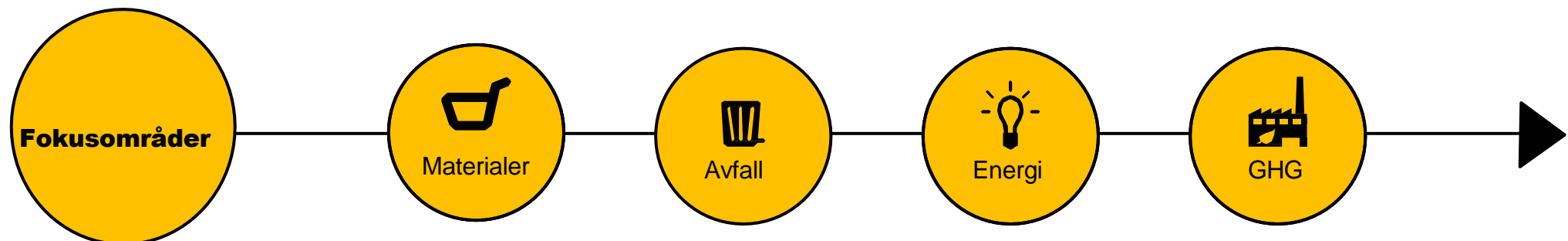
NS-EN ISO 9001:2015
NS-EN ISO 14001:2015
NS-EN ISO 3834-1-2-3
NS-EN 1090 1-2-3

Vårt klimaavtrykk for 2022

Vi har som mål å spille vår rolle i den grønne og bærekraftige overgangen. Det betyr å styre vår innsats mot områdene hvor vi kan bidra mest – altså hvor vår klimapåvirkningen er størst

Vi i Maritim Sveiseservice benytter oss av Klimahub sin klimaportal. Vi har også «invitert» våre leverandører til Klimahub for å skape en klimanøytral verdikjede.

Her er vårt klimaavtrykk for 2022:



Inngangsfaktorer → Maritim Sveiseservice AS → Utgangsfaktorer



Hva er Materialer?

Materialer er stoffer - det vil si plast, metall, glass eller tøy, - som et produkt er laget av. Ressursuttak for materialbruk er ansvarlig for halvparten av verdens karbonutslipp.



Hva er avfall?

Avfall er uønskede eller ubrukelige materialer, vanligvis kassert etter primær bruk. Eksempler inkluderer matsvinn, farlig avfall skrapstål og avløpsvann. Matsvinn er alene ansvarlig for 6 % av de totale globale klimagassene.



Materialer

Metode brukt for å hente ut data:

Innkjøpte materialer er målt ut ifra fakturagrunnlaget for hvert eneste innkjøp

Datausikkerhet:

Noen av materialtypene var sammensatt av både fornybart og ikke-fornybart materiale, men ble kategorisert som 100 % ikke-fornybart. Dermed kan man anta at andelen fornybare materialer i realiteten er høyere enn rapportert.



Avfall

Metode brukt for å hente ut data:

Vi har analysert vår avfallsgenerering ved å bruke avfallsdata levert av Perpetuum AS. Avfallsdata er tilgjengelig på alle segmentene vi leverer.

Kategorier:

- Matavfall
- Papp
- Papir
- Brennbart sortert
- Brennbart usortert
- EE avfall
- Folieplast
- Trevirke
- Farlig avfall

Data usikkerhet

Alle data er nøyaktig og beregnet på kilo-nivå

Innkjøp materialer

Ikke fornybare materialer

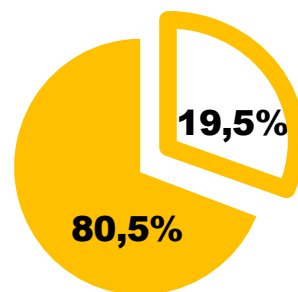
50 tons

Fornybare materialer

95 tons

Totalt material innkjøp for 2022

145 tons



80,5% av våre innkjøpte materialer er fornybare

Avfall generert

3 tonn gjenvinnbart avfall

12,8 tonn restavfall

4,8 tonn farlig avfall



Totalt antall tonn avfall generert i 2022

20,6 tons



Mål for perioden 2023 - 2025

Vi ønsker å øke innkjøpte fornybare materialer med 5 %

5%

Økning i innkjøp av fornybare materialer



Mål for perioden 2023 - 2025

Minst 10% reduksjon av restavfall

10%

mindre restavfall



Slik skal vi nå målet:

1. Allokere ressurser; tid, økonomi og folk for å nå målet.
2. Gå i dialog med leverandørene våre.
3. Om nødvendig, identifisere nye leverandører som kan levere varer av fornybare materialer.



Slik skal vi nå målet:

1. Allokere ressurser; tid, økonomi og folk for å nå målet.
2. Utrede om vi kan sortere i flere fraksjoner.
3. Lage ny prosedyre for å sortere avfall.

Inngangsfaktorer



Maritim Sveiseservice AS



Utgangsfaktorer



Hva er energi?



Energiforbruk refererer til all energien som brukes til å utføre en handling, produsere noe eller bare bebo en bygning. Eksempler inkluderer fossilt brensel, elektrisitet, vann og gass. Energiproduksjon står for 72 prosent av de totale globale utslippene.



Hva er "GHG"?



Drivhusgasser (GHG) som karbondioksid og metan, er gasser som fanger varme eller langbølget stråling i atmosfæren. Akkumuleringen av drivhusgasser siden den industrielle revolusjon har akselerert drivhuseffekten, forårsaker global oppvarming og klimaendringer.



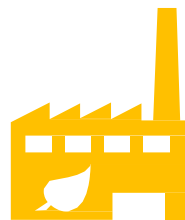
Strøm

Metode brukt for å hente ut data:

Strømforbruket til bedriften er hentet ut av faktisk forbruk registrert hos vår leverandør Ishavskraft.

Opprinnelsesgaranti:

Ved å velge opprinnelsesmerket strøm fra Ishavskraft, får vi opprinnelsesgarantier fra norske vannkraftverk. Vi tar da et aktivt valg om at foretrukket energikilde er norsk vannkraft.



GHG

Metode brukt for å hente ut data :

Utregningene gjøres ved hjelp av Emisoft sitt verktøy GHG123, som er en programvare for klimaregnskap. Klimagassutslipp måles utelukkende ved bruk av energitilførselen.

Scope 1 = Direkte utslipp; alle direkte utslipp fra eget utstyr

Scope 2 = Indirekte utslipp; utslipp fra produksjon av energi som virksomheten kjøper.

Scope 3 = Andre indirekte utslipp, altså utslipp som kommer fra utenfor vår virksomhet. Dette inkluderer utslipp fra dine vareleverandører, transportører, flyselskaper osv.

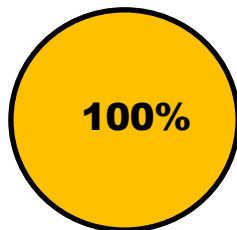
Strømforbruk 2022

Strøm uten opprinnelsesgaranti

0 kWh

Strøm med opprinnelsesgaranti

565310 kWh



100% av vårt strømforbruk er strøm med opprinnelsesgaranti

Totalt energiforbruk 2022

565310 kWh

Mål for perioden 2023 - 2025

Opprettholde innkjøp av strøm med opprinnelsesgaranti.

100%

Strøm med opprinnelsesgaranti



Slik skal vi nå målet:

1. Allokere ressurser; tid, økonomi og folk for å nå målet.
2. Følge med på leverandørene og produktet vi kjøper.
3. Gjøre tiltak dersom leverandøren endrer produktet.

GHG utslipp 2022

Scope 1: Scope 2: Scope 3

26 t/CO₂-eq

0 t/CO₂-eq

655 t/CO₂-eq

Totalt klimagassutslipp 2022

681 t/CO₂-eq

Mål for perioden 2023 - 2025

Påvirke flere leverandørene til å øke nøyaktigheten i sine rapporteringer av utslipp relatert til varer og tjenester som leveres oss

Mer nøyaktig rapportering på:

Scope 3



Slik skal vi nå målet:

1. Allokere ressurser; tid, økonomi og folk for å nå målet.
2. Aktivt etterspørre klimaregnskap på produkter vi kjøper.
3. Etterspørre klimanøytrale produkter og tjenester, for eksempel transport.

Eu's taksonomi

Merkeordning for grønne finansielle produkter som gjør at man kan skille mellom bærekraftig og ikke bærekraftig kapitalforvaltning. Maritim Sveiseservice AS er ikke i den målgruppen som må rapportere på dette, men vil bli indirekte berørt.

EU har en teknisk komité som skal avgjøre hva som er en bærekraftig aktivitet innen hver enkelt bransje. For å vurdere hva som er en bærekraftig aktivitet, er det satt opp seks ulike miljømål bedriftene vurderes etter.

For at en økonomisk aktivitet skal kunne regnes som bærekraftig av taksonomien, må tre hovedkriteriene oppfylles.

Maritim Sveiseservice AS har etablert en egen prosess i Styringssystemet som synliggjør hvordan og hvor mye vi bidrar til hver av de seks miljømålene.

Mål for perioden 2023 – 2025

Videreutvikle prosessen og tiltakene for å kunne tilfredsstille de tre hovedkriteriene og oppnå en bærekraftig økonomi.

De seks miljømålene



De tre hovedkriteriene



FN `bærekraftsmål

FNs bærekraftsmål er verdens felles arbeidsplan for å utrydde fattigdom, bekjempe ulikhet og stoppe klimaendringene innen 2030!



For perioden 2022-2024 fokuserer vi på disse bærekraftsmålene



Våre strategier, visjoner og politikker legger grunnlaget for å kunne arbeide langsiktig med å bidra positivt til å nå FNs bærekraftsmål.

Maritim Sveiseservice AS er ISO14001:2015 / ISO 9001:2015 sertifisert og våre kvalitetsmål, miljømål og HMS mål reflekterer vår tanke om at alle må bidra.

Takk for oppmerksomheten



MARITIM
SVEISESERVICE